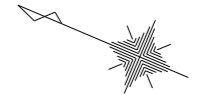


土地の所在及び地番

坂出市加茂町字牛之子1443番1、1444番1、1443番3の一部及び1444番3の一部

# 土地利用計画図

特定用途制限地域（一般環境保全型）  
開発面積 3564.24㎡



開発許可の  
年月日及び番号

年月日  
第 号

申請者の  
住所及び氏名

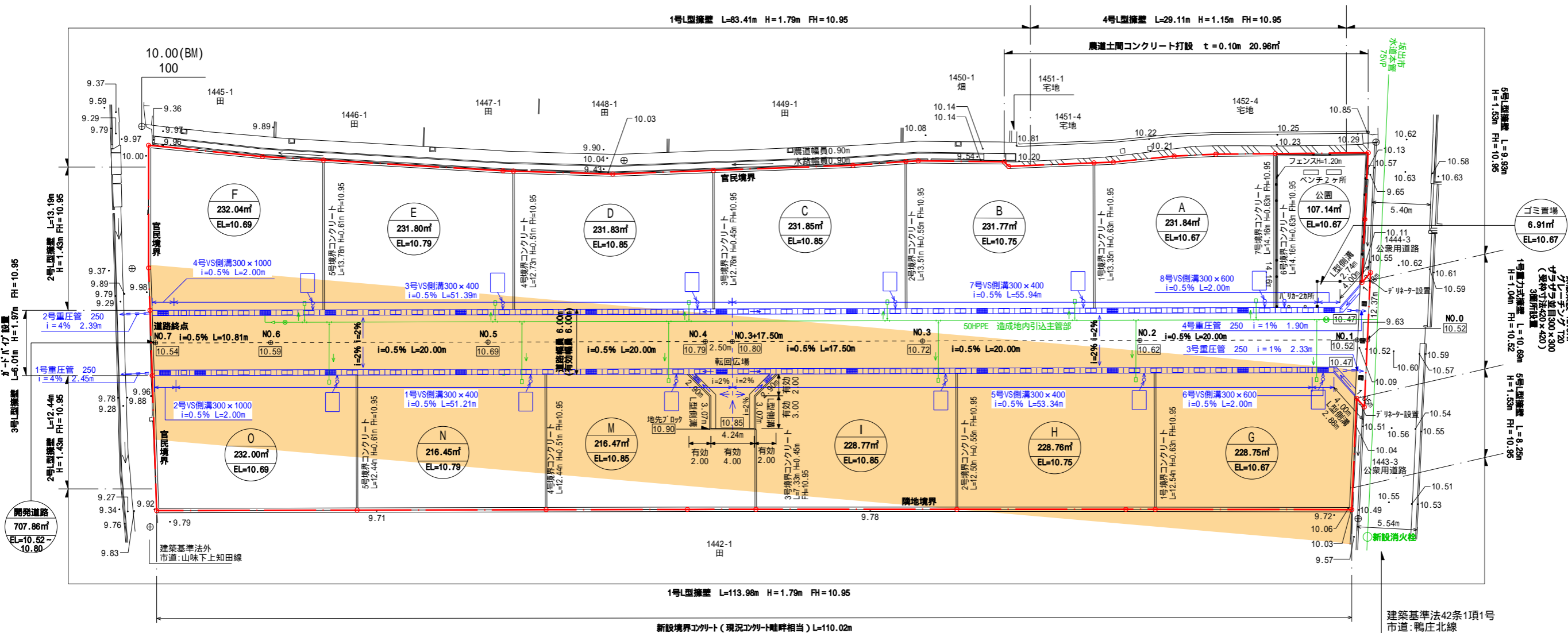
（法人にあっては  
主たる事務所の  
所在地、名称及  
び代表者の氏名）

坂出市林田町五四〇番地一  
株式会社 レオックス  
代表取締役 瀬本康弘

作成者の住所、  
氏名及び資格

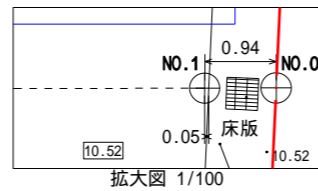
坂出市福江町二丁目6番2号  
土地家屋調査士 中島 仁

仁

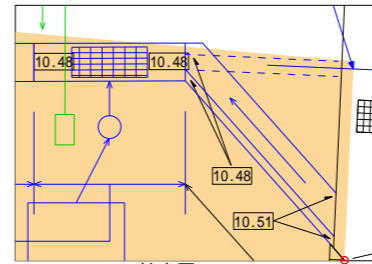


## 凡例

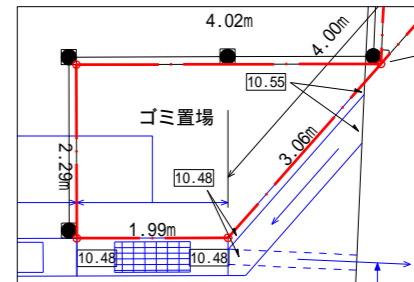
	開発区域界
	宅内最終樹 350（泥溜15cm以上）取付管VP150
	浄化槽（5人槽）
	ワットン仕切弁 50+仕切弁BOX
	サド分水栓 50×20
	量水器+副弁付止水栓20×13（引込管）PP 20
	埋設用仕切弁（ドレ） 50 H1VP 25
	計画地盤高
	現況地盤高
	都市計画道路3・4・17府中王越線 代表幅員16m
	現場打ち街渠（泥溜15cm以上）+VP管 200口径補強 1号（北側）L=0.34m、2号（南側）L=0.31m グレーチング T=25（300×400）



拡大図 1/100



拡大図 1/100



拡大図 1/100

開発道路内に電柱は設置しない  
1号～8号自由勾配側溝（グレーチング1m）T=25、10mに1ヶ所設置  
開発協議の対象は、最終樹から一次放流先までとする  
L型側溝と自由勾配側溝の接続部は段差が生じないように施工する  
L型側溝は雨水が滞留しないように施工すること

縮 尺 1 / 4 0 0